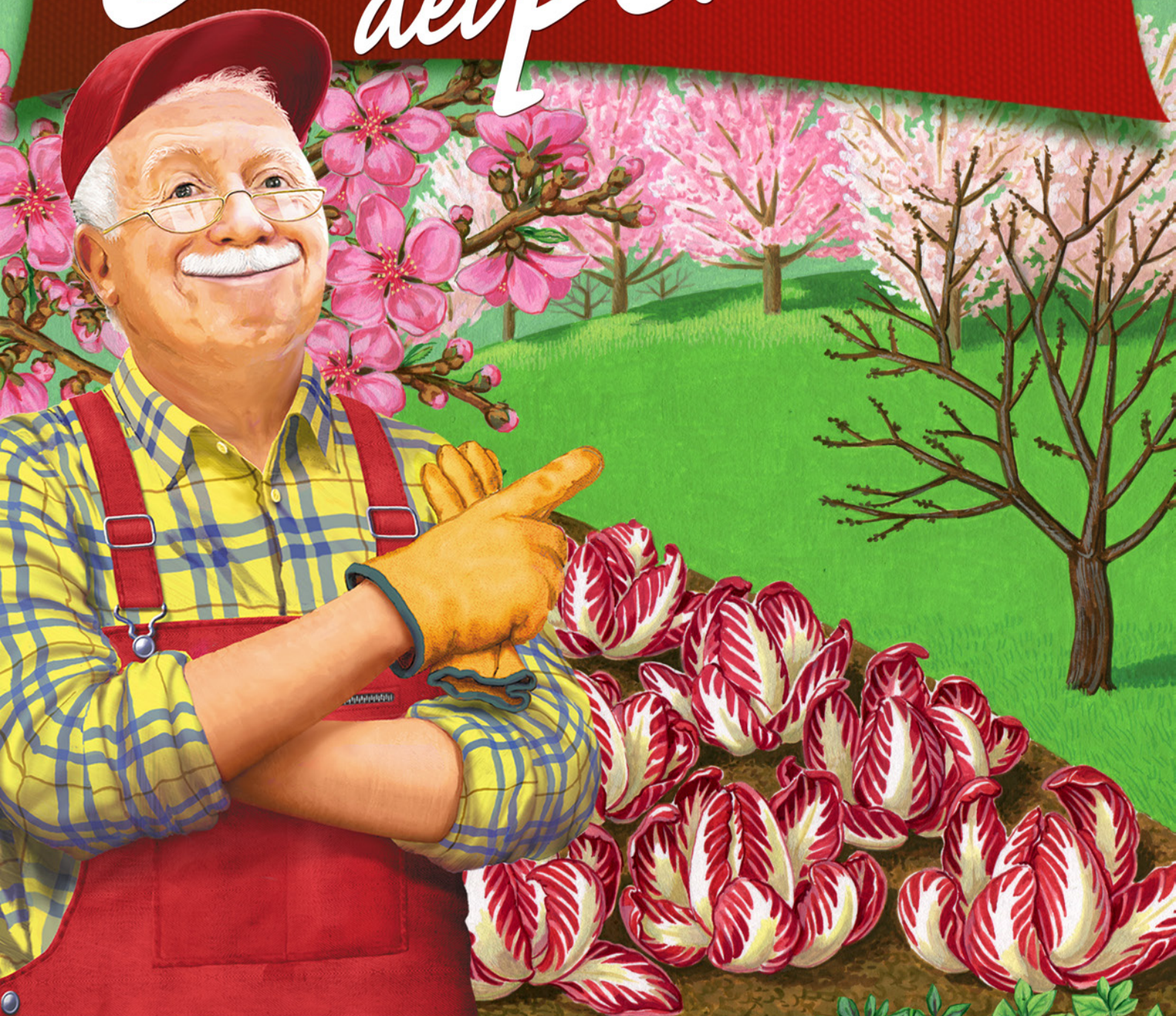


✓ fruttiferi ✓ orticole ✓ floreali e ornamentali ✓ tappeti erbosi

il trattamento del periodo



Gennaio-Marzo

Fruttiferi

DOSI RIFERITE A 10 LITRI D'ACQUA



COLTURA	PARASSITA	DIFESA (in rosso i prodotti fitosanitari uso professionale)
MELO PERO COTOGNO (da gemma ferma a orecchiette di topo)	<i>Colpo di fuoco batterico Cancri rameali</i>	Subito dopo la potatura o, comunque, a gemma ferma, trattare con Linfa Poltiglia Bordolese alla dose di 50 g. oppure con Solar Rame alla dose di 100 ml. Irrorare con cura la vegetazione.
	<i>Ticchiolatura</i>	A gemma ferma e nella fase delle "orecchiette di topo", trattare con Linfa Poltiglia Bordolese alla dose di 50 g oppure Solar Rame a 50 ml. Nelle fasi successive, mantenere protetta la vegetazione trattando, ogni 7 giorni, con Concorde 40EW alla dose di 10 ml in miscela con Solar Rame a 40 ml.
	<i>Monilia su Cotogno</i>	Intervenire al rigonfiamento delle gemme con Linfa Poltiglia bordolese alla dose di 50 g oppure con Solar Rame alla dose di 50 ml.
	<i>Cocciniglia di San José</i>	A gemma ferma, trattare con Olover GF alla dose di 200 ml oppure con Dora GF a 200 ml. Irrorare con cura la vegetazione e ripetere dopo 7-10 giorni.
	<i>Afide grigio</i>	Nella fase delle "orecchiette di topo", trattare con Meteor alla dose di 9 ml (in miscela con Olover GF alla dose di 200 ml) oppure con Dora GF alla dose di 70 ml. Ripete dopo una settimana.
	<i>Grossi tagli di potatura</i>	Ricoprire i tagli con uno strato uniforme di Mastil .
PERO (gemma rigonfia)	<i>Eriofide vescicoloso</i>	Trattare con Olover GF , oppure Dora GF , alla dose di 200 ml.
NESPOLO (da gemma ferma a gemma rigonfia)	<i>Ticchiolatura</i>	Trattare con Linfa Poltiglia Bordolese alla dose di 50 g. Nelle fasi successive, mantenere protetta la vegetazione trattando, ogni 7 giorni, con Solar Rame a 40 ml (anche in miscela con Concorde 40EW a 10 ml).
PESCO MANDORLO (gemma ferma)	<i>Bolla, Corineo, Batteriosi</i>	Prima della schiusura delle gemme, trattare con Linfa Poltiglia Bordolese alla dose di 50 g oppure con Solar Rame a 50 ml.
	<i>Grossi tagli di potatura</i>	Ricoprire i tagli con uno strato uniforme di Mastil .
PESCO MANDORLO (rigonfiamento gemme)	<i>Bolla, Monilia, Batteriosi</i>	Tra la fase di gemma rigonfia e prima della fase dei bottoni rosa, trattare con Linfa Poltiglia Bordolese alla dose di 50 g oppure con Solar Rame alla dose di 50 ml.
	<i>Cocciniglia bianca</i>	Trattare con Olover GF , oppure Dora GF , alla dose di 200 ml.
PESCO MANDORLO (da bottoni rosa a fioritura)	<i>Afide verde</i>	Nella fase dei "bottoni rosa", trattare con Meteor alla dose di 9 ml (in miscela con Olover GF alla dose di 200 ml) oppure con Dora GF alla dose di 70 ml.
	<i>Favorire l'allegagione</i>	Nella fase di inizio fioritura e in piena fioritura, trattare con LinfaPlus alla dose di 10 ml.
SUSINO (gemma ferma)	<i>Corineo, Monilia, Batteriosi, Bolla</i>	In inverno, trattare con Linfa Poltiglia Bordolese alla dose di 50 g oppure con Solar Rame alla dose di 100 ml. Irrorare con cura la vegetazione.
SUSINO (da rigonfiamento gemme a fine fioritura)	<i>Cocciniglia bianca</i>	Trattare con Olover GF alla dose di 200 ml oppure Dora GF a 100 ml.
	<i>Favorire l'allegagione</i>	Nella fase di inizio fioritura e in fioritura, trattare con LinfaPlus alla dose di 10 ml.

COLTURA	PARASSITA	DIFESA (in rosso i prodotti fitosanitari uso professionale)
ALBICOCCO (gemma ferma)	<i>Corineo, Monilia, Batteriosi</i>	In inverno, trattare con Linfa Poltiglia Bordolese alla dose di 50 g oppure con Solar Rame alla dose di 50 ml. Irrorare con cura la vegetazione.
ALBICOCCO (da rigonfiamento gemme a fine fioritura)	<i>Cocciniglia bianca</i>	Trattare con Olover GF alla dose di 200 ml oppure con Dora GF alla dose di 100 ml.
	<i>Favorire l'allegagione</i>	Nella fase di inizio fioritura e in fioritura, trattare con LinfaPlus alla dose di 10 ml.
CILIEGIO (gemma ferma)	<i>Corineo, Batteriosi</i>	In inverno, trattare con Linfa Poltiglia Bordolese alla dose di 50 g oppure con Solar Rame alla dose di 50 ml. Irrorare con cura la vegetazione.
CILIEGIO (da rigonfiamento gemme a fine fioritura)	<i>Cocciniglia bianca</i>	Trattare con Olover GF alla dose di 200 ml oppure con Dora GF alla dose di 100 ml.
	<i>Afide nero</i>	All'inizio della fase dei "bottoni bianchi", trattare con Meteor alla dose di 9 ml (in miscela con Olover GF alla dose di 200 ml) oppure con Dora GF alla dose di 70 ml.
	<i>Favorire l'allegagione</i>	Nella fase d'inizio fioritura e in fioritura, trattare con LinfaPlus alla dose di 10 ml.
VITE (gemma ferma)	<i>Uova di Ragno rosso, Eriofidi</i>	Trattare con Olover GF , oppure con Dora GF , alla dose di 200 ml.
	<i>Grossi tagli di potatura</i>	Ricoprire i tagli con uno strato uniforme di Mastil .
VITE (gemma cotonosa)	<i>Oidio (Micelio svernante)</i>	Trattare con Biotiol alla dose di 40 g oppure con Biotiol Flow a 40 ml.
OLIVO (fine potatura)	<i>Carie del legno</i>	Trattare con Linfa Poltiglia Bordolese alla dose di 50 g. Nei casi più gravi asportare il legno cariato (slupatura) fino a raggiungere il tessuto sano e ricoprire la ferita con uno strato uniforme di Mastil .
	<i>Grossi tagli di potatura</i>	Ricoprire i tagli con uno strato uniforme di Mastil .
OLIVO (ripresa vegetativa)	<i>Fumaggine, Rogna</i>	Trattare con Linfa Poltiglia Bordolese alla dose di 50 g oppure aumentare le difese della pianta con Solar Rame alla dose di 50 ml. Ripetere dopo circa 3 settimane.
	<i>Occhio di pavone</i>	Trattare con Linfa Poltiglia Bordolese alla dose di 50 g oppure aumentare le difese della pianta con Solar Rame alla dose di 50 ml. Ripetere dopo circa 3 settimane.
	<i>Cocciniglia mezzo grano di pepe</i>	Trattare con Olover GF , oppure con Dora GF , alla dose di 200 ml.
	<i>Diserbo</i>	Su infestanti in fase di crescita attiva, trattare con Linfa Diserbo Totale alla dose di 50 ml in 3 litri d'acqua.
	<i>Trattamento antistress</i>	In previsione di una gelata e subito dopo l'evento avverso, trattare con LinfaPlus alla dose di 15 ml.

COLTURA	PARASSITA	DIFESA (in rosso i prodotti fitosanitari uso professionale)
KIWI (da gemma ferma a rigonfiamento gemme)	<i>Cocciniglia bianca</i>	A gemma ferma, trattare con Olover GF , oppure con Dora GF , alla dose di 200 ml.
	<i>Batteriosi</i>	Nella fase di "rigonfiamento gemme", trattare con Linfa Poltiglia Bordolese alla dose di 50 g oppure con Solar Rame a 50 ml.
AGRUMI (da pianta ferma a ripresa vegetativa)	<i>Fumaggine, Antracnosi, Mal secco</i>	Dalla fine di gennaio, intervenire mensilmente con Linfa Poltiglia Bordolese alla dose di 50 g oppure aumentare le difese della pianta con Solar Rame alla dose di 50 ml.
	<i>Fitoftora sui frutti e sui germogli</i>	In marzo, in modo particolare per le piante in vaso che hanno svernato in serra, trattare la vegetazione con Linfa Poltiglia Bordolese alla dose di 50 g oppure aumentare le difese della pianta con Solar Rame a 50 ml.
	<i>Cocciniglie</i>	A pianta ferma, trattare con Olover GF , oppure con Dora GF , alla dose di 200 ml. Ripetere dopo una settimana.
	<i>Clorosi Ferrica</i>	Su tutta la superficie per le piante in vaso o lungo la circonferenza di proiezione della chioma per quelle in campo, distribuire una soluzione di Linfa Ferrochelato-EDDHA alla dose di 50-100 g per pianta disciolti in 5-25 litri d'acqua (il dosaggio dipende dallo sviluppo della pianta).
	<i>Diserbo</i>	Su infestanti in fase di crescita attiva, trattare con Linfa Diserbo Totale alla dose di 50 ml in 3 litri d'acqua.
	<i>Trattamento antistress</i>	In previsione di una gelata e subito dopo l'evento avverso, trattare con LinfaPlus alla dose di 15 ml.
	<i>Grossi tagli di potatura</i>	Ricoprire i tagli con uno strato uniforme di Mastil .
CONCIMAZIONE FRUTTIFERI, VITE, OLIVO, AGRUMI		
FRUTTIFERI VITE OLIVO	<i>Concimazione d'impianto</i>	Per ogni buca, 200-300 g di Azolent (oppure di Azovel) + 200-300 g di Suolovivo miscelati a due parti di Fondolinfa Universale e una parte di terra di riempimento.
	<i>Concimazione di fondo</i>	A fine inverno, sotto le piante o lungo il filare, distribuire Azolent (oppure Azovel) alla dose di 200-300 g per pianta. Per piante di olivo molto sviluppate, aumentare la dose a 1,5-2 kg/pianta.
AGRUMI (in piena terra e in vaso)	<i>Concimazione d'impianto</i>	Nella fase d'impianto, distribuire il concime specifico Linfa Limoni & Agrumi alla dose di 250 g/buca (120 g per vasi del diametro di 50 cm) in miscela con il terriccio Fondolinfa Agrumi .
AGRUMI (in piena terra)	<i>Concimazione di fondo</i>	A fine inverno, sulla superficie del terreno coperta dalla chioma, distribuire Azolent (oppure Azovel) alla dose di 200-300 g/pianta oppure Linfa Limoni & Agrumi alla dose di 250 g/pianta.
AGRUMI (in vaso)		Distribuire Linfa Limoni & Agrumi alla dose di 50-120 g per vasi del diametro rispettivamente di 30-50 cm.

Mastil®

mastice pronto all'uso cicatrizante e protettivo

Composizione - Resine sintetiche a filmazione elastica, coadiuvanti reticolari, disperdenti, viscosizzanti e regolatori del pH, oli vegetali ad azione ammorbidente, pigmenti e cariche inerti.

Caratteristiche - Mastice pronto all'uso di qualità professionale da applicare sulle ferite delle piante conseguenti ad innesti, potature o cause accidentali. Elastico e poroso, Mastil forma un film protettivo che favorisce la cicatrizzazione, mantiene il giusto grado di umidità e impedisce l'insorgere d'infezioni. Per la particolare colorazione, le superfici protette si integrano perfettamente alla restante vegetazione, evitando antiestetici contrasti cromatici. Mastil non contiene solventi, coalescenti o altri Composti Organici Volatili (VOC) che, evaporando durante l'applicazione o l'essiccazione, potrebbero creare rischi per la salute degli operatori o danneggiare l'ambiente. Per queste sue caratteristiche, Mastil può essere applicato con sicurezza anche negli spazi chiusi.

Mastil è di facile applicazione anche su superfici irregolari, con capacità ricoprente di circa 1,2 mq. per kg.

Modalità d'impiego

- **Innesti** - Sulle marze e portainnesti, servendosi di un pennello o di una spatola, coprire le ferite con uno strato sottile ed uniforme. Fino all'attecchimento della marza è opportuno controllare periodicamente l'integrità della protezione.
- **Ferite accidentali o da eventi meteorici e operazioni di dendrochirurgia** - Rifilare i bordi arrotondandoli; eliminare le parti sfibrate; pulire accuratamente la superficie senza scavare nel legno sano e coprire con Mastil come detto per gli innesti.
- **Potature** - Soprattutto nel periodo di fine inverno, quando l'umidità atmosferica è ancora alta, il taglio delle grosse branche (superiori a 8 cm.) richiede l'applicazione di un mastice protettivo. Nella ferita aperta possono infatti trovare riparo forme parassitarie e patogene che, con l'avvento della bella stagione, potrebbero diffondersi sulla vegetazione. Il diretto contatto con l'acqua ed il possibile ristagno nel centro della ferita, può anche favorire la marcescenza del legno. L'applicazione di un leggero strato di Mastil determina l'impermeabilizzazione delle ferite consentendo alle parti tagliate di cicatrizzare più velocemente e di mantenersi vitali. Dopo poche ore dall'applicazione del mastice, è consigliabile effettuare un trattamento con poltiglia bordolese (dose: 10 grammi ogni litro d'acqua), prodotto tradizionale che, oltre a disinfettare i nuovi tagli, svolge azione preventiva nei confronti delle infezioni fungine e batteriche. Riducendo il dosaggio della poltiglia bordolese (es. 5 grammi ogni litro d'acqua) anche nella potatura estiva valgono le stesse considerazioni. In ogni caso, si consigliano sempre saggi preliminari.

Attenzione: non applicare quando la temperatura è inferiore a 4°C, in condizioni di elevata umidità (es. giornate nebbiose) e quando sia prevista una pioggia entro breve tempo (2 ore circa dal trattamento). Non applicare sull'actinidia.



**IL DOPPIO
TAPPO ASSICURA
LA NORMALE FLUIDITÀ DEL
PRODOTTO ANCHE DOPO
LUNGI TEMPI DI
STOCCAGGIO**



Formato	Codice	Codice EAN	Pezzi x cartone
300 gr	8014	8014815012181	40
1,5 kg.	8015	8014815012198	12

Voc Free SENZA COMPOSTI ORGANICI VOLATILI



Orticole

DOSI RIFERITE A 10 LITRI D'ACQUA



COLTURA	PARASSITA	DIFESA (in rosso i prodotti fitosanitari uso professionale)
PATATA (semina)	<i>Insetti del terreno</i>	Alla semina, localizzare nel solco di semina Linfa Insetticida del Terreno alla dose di 50 g per 10 metri lineari oppure Dora GF alla dose di 100 ml in 8-10 litri d'acqua.
POMODORO PEPERONE MELANZANA (semenzaio, trapianto precoce)	<i>Insetti del terreno</i>	In pre-trapianto distribuire uniformemente sulla fila di trapianto, facendo seguire un leggero interrimento, Linfa Insetticida del Terreno alla dose di 50 g per 10 metri lineari oppure, in post-trapianto, Dora GF alla dose di 100 ml/10 litri d'acqua distribuendo circa 100-200 ml di soluzione per piantina.
	<i>Funghi della radice e del colletto (Pythium, Fitofora)</i>	Al termine della crisi da trapianto (una settimana circa dopo il trapianto) aumentare la resistenza delle piantine irrorandole al colletto con 100-200 ml di una soluzione di Scudo Verde alla dose 100 ml in 10 litri d'acqua oppure distribuire Dora GF alla dose di 100 ml/10 litri d'acqua. Ripetere dopo una settimana.
	<i>Peronospora</i>	In semenzaio, trattare le piantine con Linfa Poltiglia Bordolese alla dose di 50 g oppure aumentare le difese della pianta con Solar Rame a 40 ml.
	<i>Stress da trapianto</i>	Prima del trapianto, immergere il contenitore (o le piantine stesse con il pane di terra) in una soluzione ottenuta diluendo 10 ml di LinfaPlus per litro d'acqua.
	<i>Limacce</i>	Dopo averlo fissato al terreno, riempire l'apposito Dispenser con Necolim oppure distribuire Necolim sul terreno alla dose di 40 g per 10 mq, spargendo l'esca a file o a piccoli mucchietti tra le file della coltura.
LATTUGHE E ALTRE INSALATE, VALERIANA, PISELLO, FAVA, SPINACIO, BIETOLA DA COSTA E DA FOGLIA, RAVANELLI, CAROTE (semina e accrescimento)	<i>Insetti del terreno</i>	Alla semina, distribuire uniformemente sul terreno, interrandolo leggermente, Linfa Insetticida del Terreno alla dose di 50 g per 10 mq oppure, in post-trapianto, Dora GF alla dose di 100 ml/10 litri d'acqua applicando, per irrigazione, circa 100-200 ml di soluzione per piantina.
	<i>Peronospora</i>	Per le lattughe, le insalate e lo spinacio in serra e in campo, trattare la vegetazione con Cumeta Flow alla dose di 40 ml oppure con Linfa Poltiglia Bordolese alla dose di 40 g oppure aumentare le difese della pianta con Solar Rame alla dose di 40 ml.
CAVOLI (fine accrescimento)	<i>Peronospora, Marciumi molli, Micosferella, Alternaria</i>	Trattare la vegetazione con Linfa Poltiglia Bordolese alla dose di 50 g oppure aumentare le difese della pianta con Solar Rame a 40 ml.
	<i>Limacce</i>	Dopo averlo fissato al terreno, riempire l'apposito Dispenser con Necolim oppure distribuire Necolim sul terreno alla dose di 40 g per 10 mq spargendo l'esca a file o a piccoli mucchietti tra le file della coltura.

COLTURA	PARASSITA	DIFESA (in rosso i prodotti fitosanitari uso professionale)
FRAGOLA (ripresa vegetativa)	<i>Stimolo delle autodifese naturali</i>	Dopo la pulizia di fine inverno, aumentare le difese delle piantine irrorando il colletto con una soluzione di Scudo Verde alla dose di 100 ml in 10 litri d'acqua.
	<i>Fitoftora</i>	In presenza di piante stentate, trattare con Cumeta Flow alla dose di 40 ml oppure con Solar Rame alla dose di 40 ml.
	<i>Clorosi Ferrica</i>	Distribuire sul terreno 4-5 litri/mq di una soluzione di Linfa Ferrochelato-EDDHA alla dose di 1 g/litro.
FINOCCHIO SEDANO PREZZEMOLO (fine accrescimento)	<i>Marciume molle Cercospora, Septoria</i>	Trattare la vegetazione con Linfa Poltiglia Bordolese alla dose di 50 g oppure aumentare le difese della pianta con Solar Rame a 40 ml.
	<i>Limacce</i>	Dopo averlo fissato al terreno, riempire l'apposito Dispenser con Necolim oppure distribuire Necolim sul terreno alla dose di 40 g per 10 mq spargendo l'esca a file o a piccoli mucchietti tra le file della coltura.
CIPOLLA SCALOGNO (semina o trapianto)	<i>Insetti del terreno</i>	In pre-semina o in pre-trapianto, distribuire uniformemente sul terreno e interrarlo leggermente, Linfa Insetticida del Terreno alla dose di 50 g per 10 mq oppure irrigare con Dora GF a 100 ml per 10 litri d'acqua.
CARCIOFO (produzione)	<i>Peronospora</i>	Trattare la vegetazione con Cumeta Flow alla dose di 40 ml oppure con Linfa Poltiglia Bordolese alla dose di 50 g oppure aumentare le difese della pianta con Solar Rame a 40 ml. Ripetere dopo 10 giorni.
	<i>Nottua (Depressaria dei capolini)</i>	In presenza delle prime larve, trattare la vegetazione con Conserva SC alla dose di 10 ml oppure con Dora GF a 70 ml. Ripetere dopo 7 giorni.
	<i>Trattamento antistress</i>	In previsione di una gelata e subito dopo l'evento avverso, trattare con LinfaPlus alla dose di 15 ml.
	<i>Limacce</i>	Dopo averlo fissato al terreno, riempire l'apposito Dispenser con Necolim oppure distribuire Necolim sul terreno alla dose di 40 g per 10 mq spargendo l'esca a file o a piccoli mucchietti tra le file della coltura.
CUCURBITACEE (semenzaio, trapianto precoce)	<i>Funghi della radice e del colletto (Pythium e Fitoftora)</i>	Al termine della crisi da trapianto (una settimana circa dopo il trapianto), aumentare la resistenza delle piantine irrorandole al colletto con 200 ml/ piantina di una soluzione di Scudo Verde alla dose 100 ml in 10 litri d'acqua oppure distribuire Dora GF alla dose di 100 ml in 10 litri d'acqua. Ripetere dopo una settimana.
CONCIMAZIONE ORTICOLE		
PATATA POMODORO PEPERONE MELANZANA	<i>Concimazione d'impianto</i>	Al trapianto distribuire uniformemente nel solco Azolent (50 g/mq) oppure Linfa Ortaggi Foglia-Frutto (30/40 g/mq), in miscela con Suolovivo (200-300 g/mq).
ORTAGGI A FOGLIA, A BULBO E A RADICE, FRAGOLA, LEGUMINOSE, CUCURBITACEE	<i>Concimazione d'impianto</i>	Subito dopo la lavorazione del terreno, spargere sulla superficie una miscela di Suolovivo (200-300 g/mq) e Linfa Ortaggi Foglia-Frutto (30-40 g/mq). Interrare leggermente.
CARCIOFO (produzione)	<i>Concimazione di mantenimento</i>	Spargere nell'interfila il concime granulare Linfa Ortaggi Foglia-Frutto (40 g/mq) oppure fertirrigare con Suolovivo Orto Biologico (20 ml/l in 5 l di acqua/mq) oppure con il concime idrosolubile Solubis Orto-Frutticole (10 g/mq disciolti in 5 litri di acqua).
ORTO BIOLOGICO SU BALCONE (Ortaggi ed erbe aromatiche in vaso)	<i>Concimazione d'impianto</i>	Dopo il trapianto, interrare completamente nel substrato, a circa metà tra la pianta e il bordo del vaso, i bastoncini nutritivi biologici Nutristick Bio . Annaffiare subito dopo. In alternativa, fertirrigare con Suolovivo Orto Biologico alla dose di 15 ml per litro d'acqua, ripetendo ogni 30 giorni circa.

BARRIERA PROTETTIVA
CONTRO I PARASSITI

Dora[®]

greenforce[®]

OLIO EMULSIONABILE DI NEEM

la pianta
che protegge
le piante!

Composizione - Olio di Neem puro in concentrato emulsionabile.

Caratteristiche - Dora[®] è un concentrato emulsionabile a base di olio ottenuto tramite spremitura a freddo dei semi di Neem (*Azadirachta indica*), pianta sempreverde originaria dell'India e della Birmania. Dall'odore pungente, agliaceo, simile allo zolfo, Dora[®] è ricco di nutrimenti naturali in grado di migliorare il benessere generale delle piante, anche creando una barriera protettiva nei confronti dei parassiti:

- **animali**, in particolare contro gli stadi giovanili di afidi, aleurodidi, tripidi, cocciniglie, neanidi di cimici, metcalfa, minatori fogliari, larve di Lepidotteri (come Cavolaie e la Tignola del geranio), larve di Coleotteri (come la Dorifora della patata, altiche ed elateridi), Acari (ragnetto rosso), Ditteri, Imenotteri, Cavallette e Nematodi;
- **fungini**, in particolare contro oidi, peronosspore, marciumi, muffe, ruggini e macchie necrotiche in genere.

Dora[®] può essere applicato su fruttiferi, orticole, ornamentali, tappeti erbosi, sia per nebulizzazione fogliare che per irrigazione.

Periodo di applicazione - Dora[®] può essere applicato durante tutte le fasi vegetative, dal post-trapianto fino alla pre-raccolta.

Modalità, dosi e frequenza d'impiego

Agitare prima dell'uso. Stemperare in poca acqua la dose indicata e, sempre sotto agitazione, portare al volume richiesto. La soluzione diluita pronta all'uso deve essere utilizzata tutta.

Nebulizzazione fogliare - (dose: 70 ml in 10 litri d'acqua). Con spruzzatore, pompa a spalla o altro idoneo irroratore, distribuire uniformemente su tutta la vegetazione, anche all'interno della chioma e la pagina inferiore delle foglie. Il prodotto è sensibile ai raggi del sole: nebulizzare nelle ore più fresche e poco luminose della giornata, possibilmente dopo il tramonto. Ripetere dopo 7-10 gg (e comunque sempre dopo una pioggia dilavante), aumentando la frequenza d'applicazione durante i mesi più caldi o le stagioni piovose.

Irrigazione - (dose: 100 ml in 10 litri d'acqua). Distribuire uniformemente sulla superficie (3-4 litri per mq) oppure localizzare sulla fila subito dopo il trapianto (100-200 ml per piantina). Ripetere dopo 2 settimane.

Avvertenze - Conservare preferibilmente a temperature comprese tra 5°C e 30°C. Alle basse temperature il prodotto può addensare, fatto che non ne pregiudica le caratteristiche agronomiche: in questo caso è opportuno riporre la confezione per qualche ora a temperatura ambiente. **Per le colture edibili si consiglia di far trascorrere almeno 3 giorni dal trattamento prima di consumare il raccolto.**

Compatibilità - Dora[®] si usa generalmente da solo. Si consigliano sempre piccoli saggi preliminari in caso di miscela con altri prodotti.

Formato	Codice	Codice EAN	Pezzi x cartone
100 ml	7490	8014815011443	28
250 ml	7500	8014815011436	20



Tappeti Erbosi



OPERAZIONE	MODALITÀ D'APPLICAZIONE (in rosso i prodotti fitosanitari uso professionale)
Pythium	A fine inverno, aumentare la resistenza delle essenze erbacee con Scudo Verde alla dose di 250-400 ml in 10-15 litri d'acqua per 100 mq oppure distribuire Dora GF alla dose di 100 ml in 10 litri d'acqua per 100 mq. Ripetere dopo una settimana.
Microdochium nivale (Marciume rosa invernale)	A fine inverno, trattare con Concorde 40EW alla dose di 40 ml in 10-15 litri d'acqua per 100 mq oppure distribuire Dora GF alla dose di 100 ml in 10 litri d'acqua per 100 mq. Ripetere dopo una settimana.
Formiche	Distribuire l'esca insetticida microgranulare Bado Formiche alla dose di 10 g sul formicaio oppure sul terreno nelle immediate vicinanze del formicaio oppure nei punti di uscita delle formiche dal terreno.
Talpe	Distribuire uniformemente Stalpa (anche preventivamente) alla dose di 100-150 ml in 10-15 litri d'acqua per 100 mq. In assenza di pioggia, annaffiare abbondantemente il prato prima del trattamento, quindi distribuire il prodotto e annaffiare di nuovo subito dopo.
Muschio	Nelle zone in cui è presente il muschio, distribuire uniformemente 40-50 g/mq di Linfa Antimuschio & Rinverdente . Annaffiare dopo l'applicazione per favorire lo scioglimento del prodotto. Non falciare per 3-4 giorni dopo il trattamento. Asportare il muschio morto con un rastrello per consentire all'erba di reinsediarsi. Nei tappeti erbosi di nuovo impianto, applicare solo dopo il 4°- 5° taglio.
Posa delle zolle erbose su aree sofferenti	Livellare la superficie con Fondolinfia Tappeti Erbosi ; concimare con Fertiland Starter alla dose di 5 kg per 100 mq; ricoprire con uno leggero strato di Fondolinfia Tappeti Erbosi ; posare ed assestare le zolle erbose, quindi annaffiare.
Risemina delle aree sofferenti	Rimuovere per 2-3 cm la zona sofferente e livellare la superficie con Fondolinfia Tappeti Erbosi . Concimare con Fertiland Starter alla dose di 5 kg per 100 mq, seminare l'essenza prescelta (anche mescolata al concime) e ricoprire con un sottile strato di Fondolinfia Tappeti Erbosi . Annaffiare e rullare.
Concimazione	Dopo il primo sfalcio, distribuire Fertiland Keeper alla dose di 4 kg/100 mq oppure Azovel alla dose di 3 kg/100 mq. Annaffiare subito dopo.

BADO[®] FORMICHE

**RAPIDA
AZIONE
ABBATTENTE**

**ESCA INSETTICIDA
MICROGRANULARE
PRONTA ALL'USO**

Composizione - Cipermetrina pura (cis-trans 40/60) 0,27%; Tetrametrina pura 0,13% in supporto microgranulare.

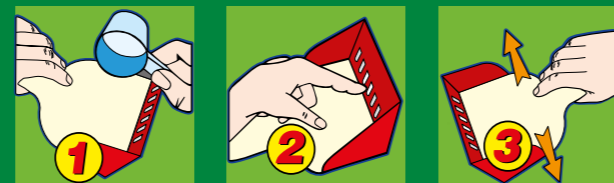
Caratteristiche - Insetticida microgranulare pronto all'uso, attivo per contatto e ingestione, ideale per l'eliminazione di ogni tipo di formica e dei formicai. Grazie alle sue caratteristiche attrattive, le formiche operaie trasportano il prodotto all'interno il nido, determinando in breve tempo l'eliminazione dell'intera colonia. Può essere usato in ambienti domestici, civili e rurali, sia all'interno che all'esterno, come ad esempio le zone perimetrali degli edifici, dei giardini e dei prati. Il prodotto è dotato di un marcato effetto residuale.

Dosi - 10 grammi per 10-15 mq in funzione del grado d'infestazione.

Modalità d'impiego - Con l'apposita paletta spargidose acclusa nella confezione, localizzare l'applicazione sui formicai oppure nelle sue vicinanze dove transitano le formiche o in prossimità delle crepe da cui fuoriescono. Nel caso d'infestazioni più estese, distribuire uniformemente sull'intera superficie. Ripetere il trattamento nel caso il prodotto fosse dilavato dalla pioggia.

Formato	Codice	CODICE EAN	Imballo	Pezzi
750 g	6248	8014815011405	Cartone	12
750 g	6248M	8014815011405	Minibox 40x60	96
5 kg	6249	8014815011412	Box 60x80	60
5 kg	6249M	8014815011412	Minibox 40x60	22

CON PALETTA SPARGIDOSE



L'esperienza ci ha insegnato che non è facile distribuire sulle piccole superfici la dose esatta degli antiparassitari e degli altri prodotti in polvere o granulari.

Escluso per comprensibili ragioni lo spargimento con le mani, anche l'impiego diretto delle confezioni non dà buoni risultati: seppur provviste di appositi fori erogatori, ci lasciano infatti quasi sempre con la confezione vuota prima di aver potuto ultimare il trattamento!

La paletta spargidose Pack-System, oltre a facilitare lo spargimento uniforme, consente di "vedere" il prodotto ancora disponibile e di regolarne il dosaggio in corso d'opera.



Registrazione Ministero della Salute n.18910



per promuovere e attenzionare il prodotto

FORMATO DA 750 GRAMMI ANCHE IN MINIBOX-ESPOSITORE

**MINIBOX
40x60 cm
(96 pezzi)**



**BOX
60x80 cm
(60 pezzi)**

**MINIBOX
40x60 cm
(22 pezzi)**

FORMATO DA 5 KG ANCHE IN MINIBOX E BOX-PALLET ESPOSITORE

Studiati con una precisa finalità di servizio (gestione razionale del magazzino; facile controllo delle rimanenze), i box e i minibox-espositori rappresentano soprattutto una grande occasione di comunicazione all'interno del punto vendita. L'esperienza ha ampiamente dimostrato che l'esposizione ordinata non soltanto "valorizza" il prodotto ma aumenta sensibilmente le occasioni di vendita, a tutto vantaggio delle rotazioni e dei sell-out.

Floreali e Ornamentali

DOSI RIFERITE A 10 LITRI D'ACQUA

COLTURA	PARASSITA	DIFESA (in rosso i prodotti fitosanitari uso professionale)
ORNAMENTALI IN VASO	<i>Funghi della radice e del colletto (Pythium, Fitoftora)</i>	Aumentare le difese naturali applicando al colletto, per annaffiatura, Scudo Verde alla dose di 100 ml oppure distribuire Dora GF alla dose di 100 ml. Ripetere dopo una settimana.
	<i>Cocciniglie</i>	Trattare con Olover GF RTU (pronto uso) oppure Dora GF alla dose di 10 ml per litro.
ALBERI, ARBUSTI ORNAMENTALI, SIEPI, AIUOLE DI ACIDOFILE	<i>Cancri corticali di rosa, pyracantha, crataegus, viburno, lauroceraso e delle specie legnose sottoposte a potatura (platani, ippocastani, tigli, bagolari, ecc.)</i>	Trattare con Linfa Poltiglia Bordolese alla dose di 50 g oppure con Solar Rame alla dose di 100 ml.
	<i>Cancro del cipresso Seccume dei rami basali della thuja</i>	Trattare con Linfa Poltiglia Bordolese alla dose di 50 g oppure con Solar Rame alla dose di 100 ml.
	<i>Antracnosi e rogna dell'oleandro, rogna degli olivi ornamentali</i>	In presenza delle prime macchie fogliari di antracnosi o delle prime protuberanze di rogna sui rametti, trattare con Linfa Poltiglia Bordolese alla dose di 50 g oppure con Solar Rame a 50 ml. Intervenire dopo l'eventuale potatura e mantenere protetta la vegetazione trattando ogni 3 settimane circa fino a fine marzo/metà di aprile.
	<i>Galle dei rami di forsythia</i>	Dopo l'eliminazione delle parti infette, trattare con Linfa Poltiglia Bordolese alla dose di 50 g oppure con Solar Rame alla dose di 50 ml.
	<i>Batteriosi della magnolia</i>	Nel mese di marzo trattare con Linfa Poltiglia Bordolese alla dose di 50 g oppure con Solar Rame a 50 ml. Ripetere l'intervento dopo 10 giorni.
	<i>Marciumi radicali da Fitoftora su cipresso, thuja, bagolari, acidofile, siepi di conifere e cespugli</i>	Disinfettare il colletto e l'apparato radicale con una soluzione di Cumeta Flow alla dose di 40 ml. Ripetere dopo 2-3 settimane. Per aumentare le difese naturali, annaffiare il colletto con Scudo Verde alla dose di 100 ml oppure con Dora GF alla dose di 100 ml.
	<i>Afidi corticicoli su conifere, querce, aceri, ecc.</i>	Contro queste specie di afidi che infestano la corteccia dei rami e dei fusti, a fine inverno trattare con Oikos alla dose di 15 ml oppure con Dora GF alla dose di 200 ml. In alternativa trattare con Olover GF alla dose di 200 ml in miscela con Meteor alla dose di 9 ml.
	<i>Punteruolo del salice e del pioppo</i>	A metà-fine marzo, trattare il tronco con Dora GF alla dose di 100 ml (oppure con Meteor alla dose di 9 ml) in miscela con Olover GF a 200 ml. Ripetere dopo circa 2 settimane.
	<i>Cocciniglie</i>	Al germogliamento, in presenza delle forme scudettate, trattare con Olover GF alla dose di 200 ml (anche in miscela con Meteor alla dose di 9 ml) oppure con Dora GF alla dose di 200 ml.
	<i>Grossi tagli di potatura</i>	Ricoprire i tagli con uno strato uniforme di Mastil .

CONCIMAZIONE FLOREALI E ORNAMENTALI

Concimazione di mantenimento delle piante in vaso	<p>Fertirrigare ogni 10-12 giorni con i concimi liquidi specifici Linfa alla dose di 1 tappo misurino in 2 litri d'acqua oppure con i concimi idrosolubili Solubis alla dose di 2 g disciolti in 2 litri d'acqua. Si consiglia sempre l'aggiunta di Acquolina.</p> <p>Per le piante coltivate in idrocoltura, concimare alla dose di 50 ml di Idroionica in 1/2 litri d'acqua. Ripetere ogni 5/6 mesi. Non è necessario rimuovere la resina esaurita.</p>
Concimazione d'impianto di alberi e arbusti a foglia caduca	<p>Nella fase d'impianto, per ogni buca, miscelare: una parte di Fondolinfa Universale; una parte di terra di riempimento; 200-250 g di Azolent; 200-300 g di Suolovivo.</p>
Concimazione di fondo di alberi e arbusti a foglia caduca	<p>A fine inverno distribuire a spaglio sotto le piante o lungo il filare degli arbusti, Azolent oppure Azovel alla dose di 60-100 g/mq (200-250 g/pianta). Per piante ad alto fusto e molto sviluppate aumentare la dose a 1,5-2 kg/pianta.</p>
Concimazione d'impianto di conifere e arbusti sempreverdi	<p>Per ogni buca, nella fase d'impianto, miscelare due parti di Fondolinfa Ortensie e una parte di terra di riempimento con 200-250 g del concime granulare Linfa Conifere & Sempreverdi.</p>
Concimazione di fondo di conifere e arbusti sempreverdi	<p>A fine inverno distribuire a spaglio, sotto le piante o lungo il filare degli arbusti, Linfa Conifere & Sempreverdi alla dose di 60-80 g/mq (200-250 g/pianta). Per conifere ad alto fusto e molto sviluppate, aumentare la dose a 1-1,5 kg/pianta.</p>

ATTENZIONE ALLA "DUREZZA" DELL'ACQUA

L'ACCUMULO DEL CALCARE SOFFOCA LE MIE RADICI!

Acquolina®
L'ANNAFFIADOLCE

AGLI ACIDI DI FRUTTA LA MIGLIORE ALTERNATIVA ALL'ACQUA PIOVANA

Linfa

Stimola le autodifese naturali delle piante!

SCUDO VERDE®

BIOINDUTTORE DI RESISTENZA

è una specialità

Linfa

**Hai mai pensato
dove metti
le mani**



Fondolinfa[®]

**TERRICCI
DI SOLE TORBE**



**la certezza dell'origine...
sicurezza d'igiene e risultati**

AMMESSO IN AGRICOLTURA BIOLOGICA